

オープンハウス！ 2月4(土)5(日) AM11:00~PM5:00

【ソフトタウン行徳B棟】 ☆東京メトロ東西線『行徳駅』徒歩14分 【320号室】 ☆JR京葉線『市川塩浜駅』徒歩15分

◆東南・南西角部屋で

前面運河につき陽当り良好！

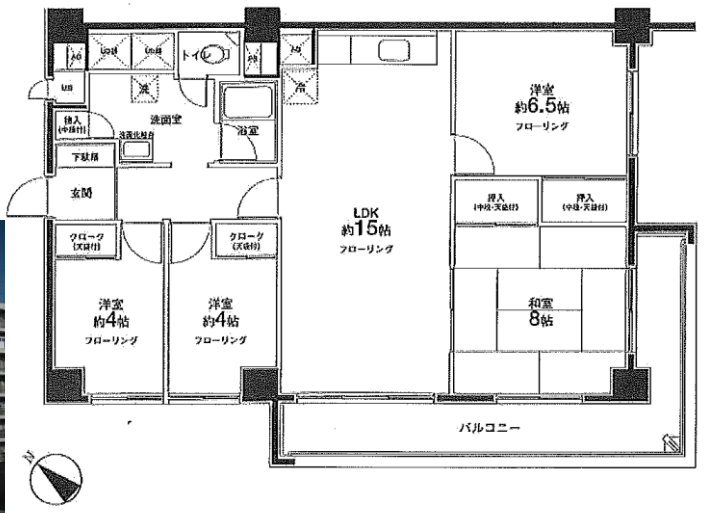
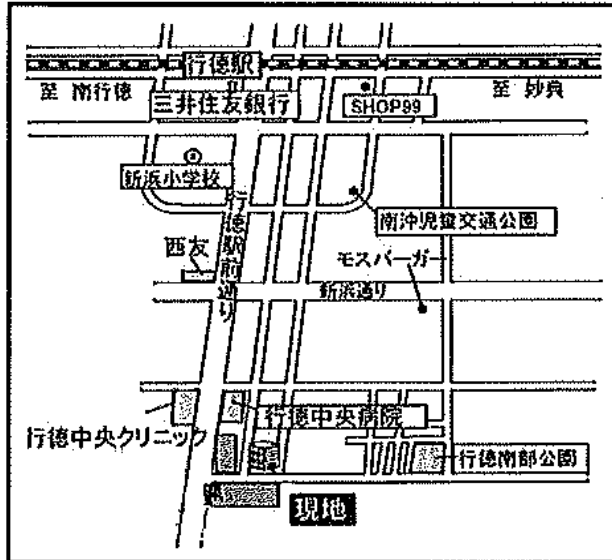
◆専有面積86.25㎡の大型4LDK！

◆平成16年外壁等大規模修繕済！

◆内装リフォーム・クリーニング済！

= 借入返済例 =
借入額 1,750万円
変動金利(優遇あり)1.275%
返済期間35年 ボーナスポ 無
月々 51,675円

1,750 税込
万円



■所在/市川市日之出22番1 ■専有面積/86.25㎡ ■バルコニー14.04㎡ ■構造/鉄筋コンクリート造7階建3階部分 ■土地権利/所有権
■用途地域/第1種中高層住居専用地域 ■築年月日/昭和49年10月 ■総戸数/151戸 ■管理費/13,800円 ■修繕積立金/11,600円
■駐車場/空無 ■現況/空室 ■管理形態/委託管理 ■設備/東京電力・京葉ガス・公営上下水道 ■取引態様/媒介

【ヒルズ行徳】 ☆東京メトロ東西線『行徳駅』徒歩8分 大型4LDK！

◆南東・南西の角部屋

日当り良好！

◆専有面積86.27㎡

ゆとりの4LDK

◆ペット飼育可(規約有)

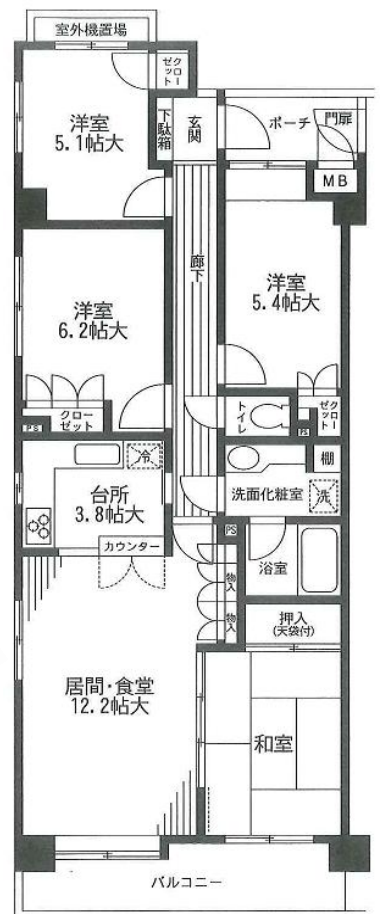
3,630 税込
万円



室内リフォーム済！明るく、開放感のあるお部屋です。
桜庭公園隣接、住環境良好、是非一度ご覧ください！

【201号室】

住宅ローン 3,630万円の返済例
変動金利(優遇あり)1.275% 期間35年
月々 107,188円
ボーナス 0円



■所在/市川市福栄1丁目1番3 ■専有面積/86.27㎡・バルコニー9.34㎡ ■構造/RC造5階建て2階部分
■施工/東急建設(株) ■土地権利/所有権 ■用途地域/第2種中高層住居専用地域 ■築年月/平成10年3月
■総戸数/31戸 ■管理費/17,900円 ■修繕積立金/16,050円 ■管理形態/全部委託 ■管理方式/日勤
■現況/空室 ■駐車場/空無 ■設備/東京電力・京葉ガス・公営上下水道 ■取引態様/媒介

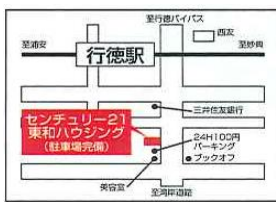
住まい選びのプロフェッショナル



センチュリー21 東和ハウジング 行徳本店

■(社)千葉県宅地建物取引業協会会員 ■(社)全国宅地建物取引業保証協会会員
■宅建業/千葉県知事免許(8)7677号 ■建設業/千葉県知事免許(般-20)第37261号

0120-505-750 千葉県市川市行徳駅前2丁目8番6号 www.C21towa-g.com



広告有効期限 平成24年 2月29日